



Opération EDEL

Energie Durable dans les Entreprises de la Loire

La maîtrise des consommations et coûts énergétiques

Un partenariat sur l'ensemble du département 42



Soutenu par





EDEL : Contexte - acteurs

- OPERATION COLLECTIVE EXEMPLAIRE créée en 2006
- ACTIONS menées EN COLLABORATION ETROITE avec les acteurs économiques PUBLICS et PRIVÉS du territoire
- CONTRIBUTION régionale aux GT CONSULAIRES, thématique « énergie », en lien avec la REGION RA, l'ADEME (+ SRCAE, DNTE,...)
- ANIMATION des démarches Energie / Climat des collectivités : PCET, TEPOS + aides locales aux éco-investissements

➡ **GUICHET UNIQUE « ENERGIE » pour les entreprises du 42**

EDEL :

- Présentation de l'opération
 - Actions proposées aux entreprises
-

EDEL : Un accompagnement dans la démarche d'économie d'énergie

- Pour toutes les entreprises de la Loire
- De toutes tailles
- De tous secteurs d'activités
- Sur toutes les thématiques Energie :
 - Bâtiments
 - Chauffage, ventilation et climatisation
 - Air comprimé
 - Froid industriel et commercial
 - Eclairage
 - Equipements électriques
 - Procédés de production, vapeur
 - Motorisations
 - Energies Renouvelables et de Récupération



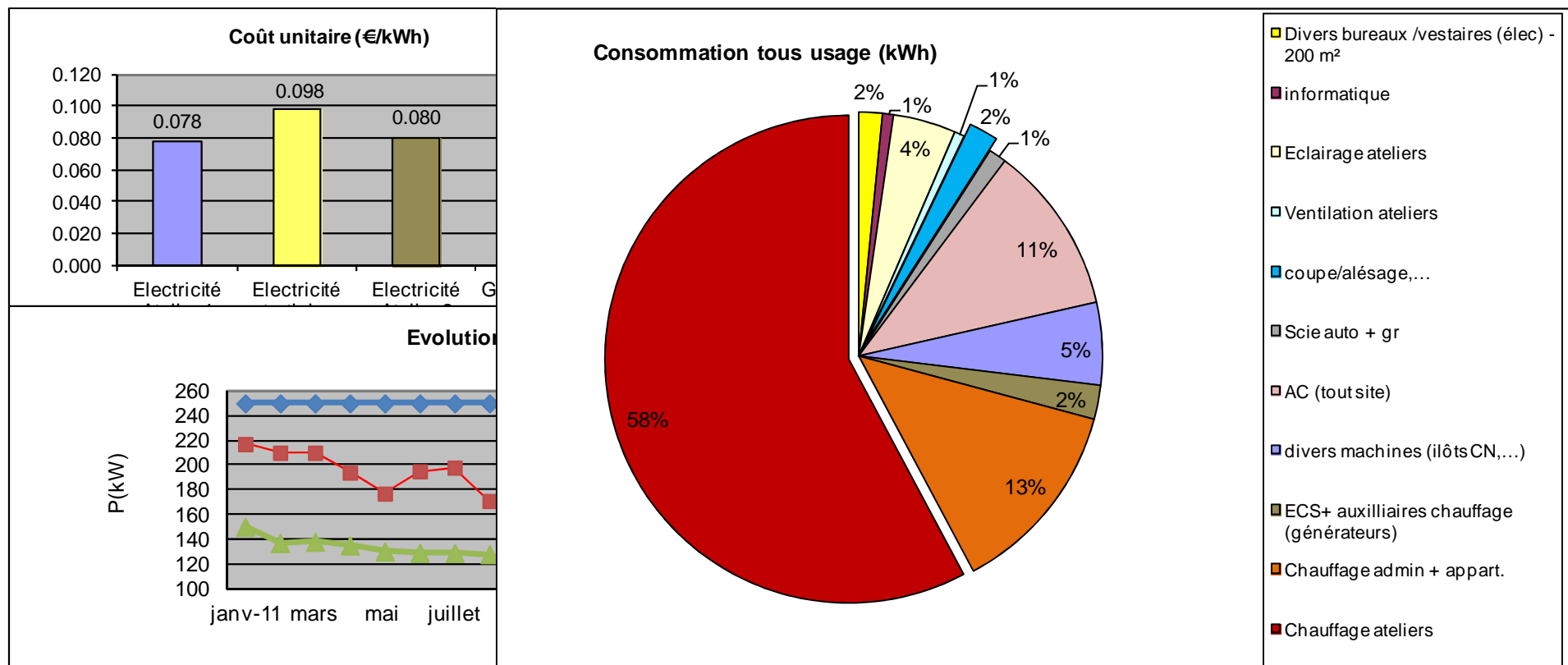


Accompagnement des entreprises de la Loire – Thématique « Energie »

- Sensibilisations / Information
 - Formations / Ateliers collectifs
 - Visites Energie et recommandations individuelles
 - Accompagnement de projets énergie :
 - Pré-diagnostics / Diagnostics/ études de faisabilité
 - Opportunité Energies Renouvelables
 - Mobilisation des aides financières (AàP Ademe, Région RA, aides locales, CEE,...)
 - Actions collectives « Energie » : ISO 50.0001, Ecologie industrielle en roannais, STEEEP (projet Européen – CCIFrance)
-

La visite énergie EDEL

- Une trentaine de VE par an depuis plus de 8 ans dans la Loire
- **1^{er} état des lieux des contrats, consommations, usages**
- **Plan d'actions d'amélioration des coûts et consommations**
- **point sur les potentiels d'EnR & R**



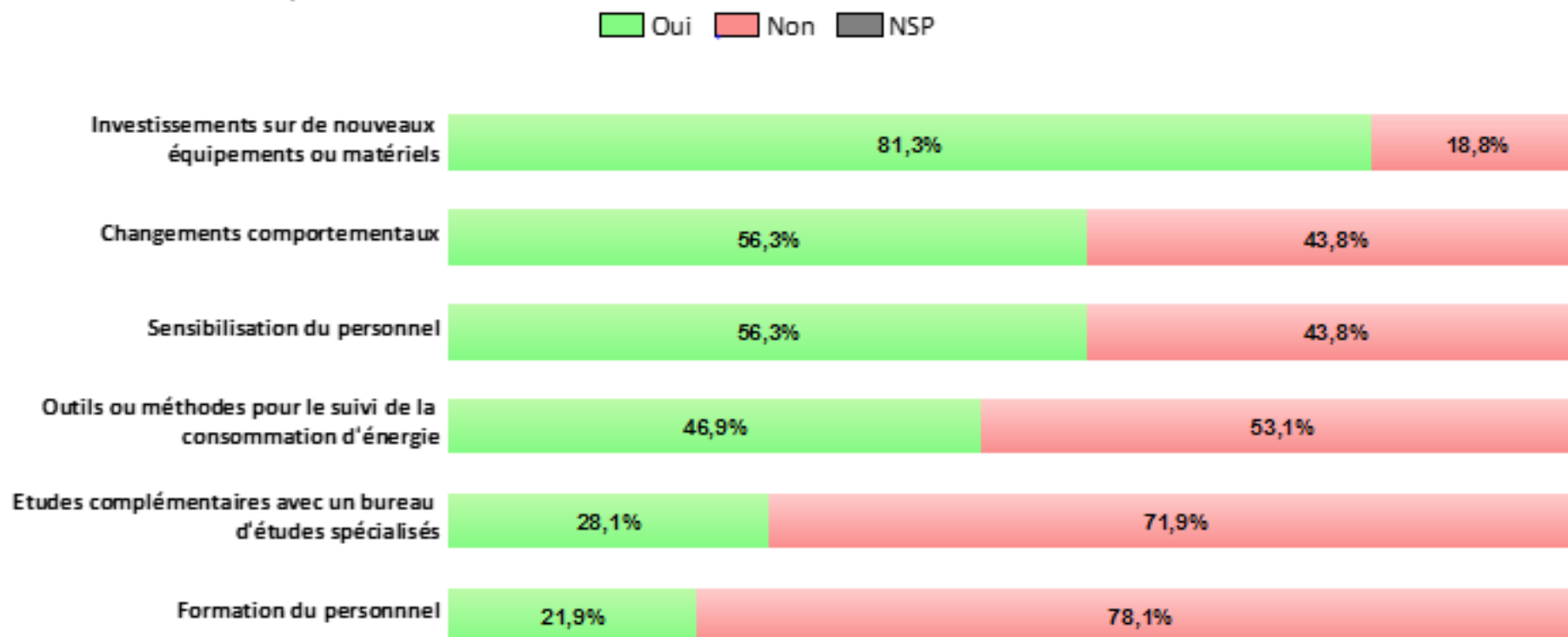
La visite énergie EDEL : Suite ?

- Etude externe d'évaluation du dispositif « Visites Energie RA » - 2014
- Retour sur les VE « EDEL » concernant les actions mises en œuvre

Type d'actions engagées

Q22. à Q27. D'un point de vue général, votre entreprise a-t-elle engagée ou décidé des actions concrètes en matière de réduction ou d'optimisation de l'énergie, sur les différents points suivants :

Base : Ensemble des entreprises



Echanges - Questions ?

- Valorisation des CEE : mécanisme et bilan 2^{nde} période



ZOOM sur une action : la valorisation des Certificats d'Economies d'Énergie

Opérations standardisées

- Simplifier le dispositif et réduire les coûts
- Généraliser les bonnes pratiques et les MTD
- Permettre l'évaluation ex-ante par forfaits

97% des opérations

Opérations non standardisées

- Méthodologie en cours
- Dossier détaillé transmis à la DRIEE :
 - Examen/Éligibilité Avis ADEME 3 mois max
 - Délivrance des certificats 6 mois max
- Diagnostic énergétique
- Situation de référence
- Durée de vie de l'action

Programmes Ministère

- Formation : ex FEE Bat
- Innovation: ex DTU
- Information : ex diagnostics agricoles
- Précarité énergétique : ex ANAH 'Habiter Mieux'



EDEL et les CEE : comment les valoriser ? (2^{ème} période)

- A l'issue d'un accompagnement visant à améliorer la performance énergétique des **entreprises**, certaines préconisations nécessitent un investissement : ***comment donner le « coup de pouce » financier pour le passage à l'acte ?***
- **Transaction de GRE à GRE** avec un obligé (votre fournisseur d'énergie) **OU**
- EDEL propose aux entreprises accompagnées par un programme consulaire une ***valorisation des opérations STANDARDISEES*** ouvrant droit aux CEE :
 - ✓ au travers d'une ***convention « cadre » entre EDEL et un obligé : GDF-Suez***
 - ✓ L'Obligé propose à l'entreprise le rachat des CEE conformément aux conditions de cette convention cadre dès lors que l'investissement est validé
 - ✓ Si l'entreprise accepte, le versement du montant des CEE est effectif à l'issue de l'investissement, preuves de réalisation à l'appui

SIMPLICITE et RAPIDITE de mise en œuvre

CEE – EDEL : Bilan 2^{ème} période

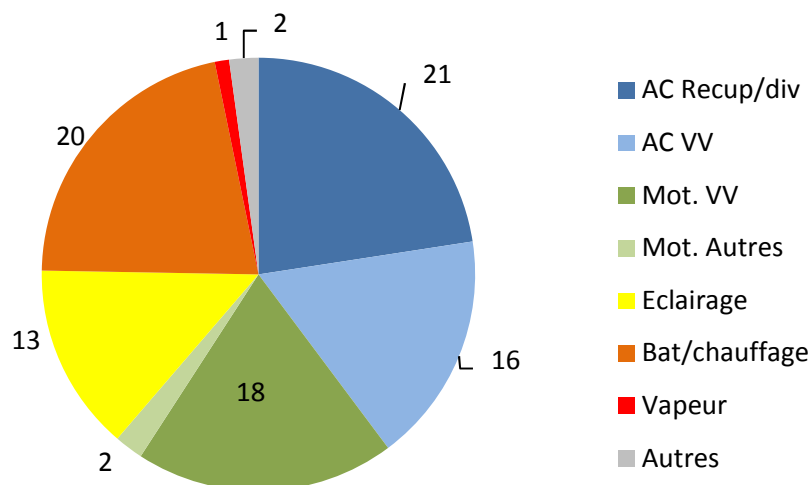
Bilan :

Depuis fin 2011, dans la Loire :

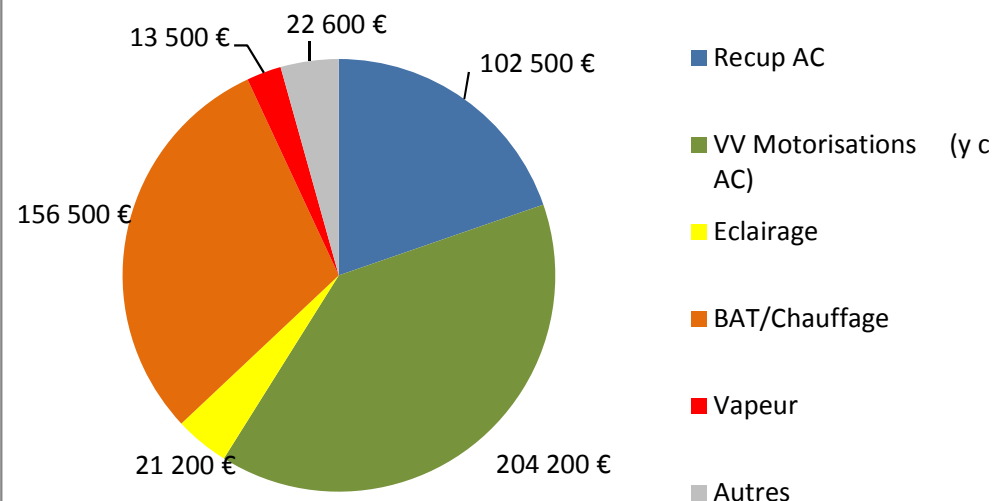
- 58 dossiers traités pour 54 entreprises différentes
- 93 opérations standardisées concernées
- Environ 520 k€ de dossiers CEE identifiés / lancés
 - Dont 330 k€ valorisés par GDF-Suez
 - Dont 150 k€ valorisés par d'autres obligés
 - Dont 40 k€ abandonnés ... (ou non finalisés)

Opérations	Montant
Recup AC	102 500 €
VV Motorisations (y c AC)	204 200 €
Eclairage	21 200 €
BAT/Chauffage	156 500 €
Vapeur	13 500 €
Autres	22 600 €
Total dossiers CEE	520 500 €

**Répartition des opérations CEE
(nbre)**



**Répartition des opérations CEE
(montant)**



CEE – EDEL : Bilan 2^{ème} période

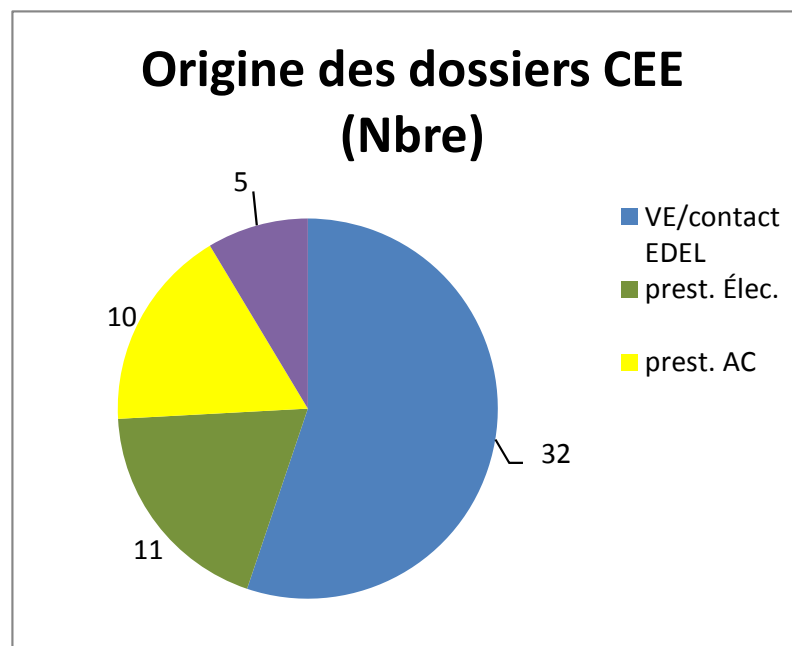
A noter :

5 « gros dossiers » > 20 k€ (Déstrat., UTI, VV grosmoteurs)

Dossier moyen : 5.500 € / dossier (hors gros dossiers)

Origine des dossiers traités :

Origine des dossiers	
VE/contact EDEL	32
prest. Elec.	11
prest. AC	10
territoire	5
TOTAL	58



Echanges - Questions ?

- Opérations collectives et actions territoriales





EDEL : Opérations collectives

**Depuis 2011 : Accompagnement démarche Ecologie Industrielle
Roanne Territoire (partenariat MACEO / CCI) - Etude de flux - synergies**
-> Etude Méthanisation
-> opportunité Energie Fatale

**2013-2014 : Accompagnement de 4 entreprises – ISO 50.001
Action collective régionale (8 entreprises)**



STEEEP (2014-2017) :

15 Entreprises du territoire – PME/PMI

Secteurs industriels : scieries, mécanique, chimie, textile, ...

Taille des entreprises : d'une 10aine à une 100 aine de salariés



***Points clé : Référent Energie - TdB de suivi / indicateurs – Plan d'actions
Ateliers/formation – Coaching/accompagnement de projets***



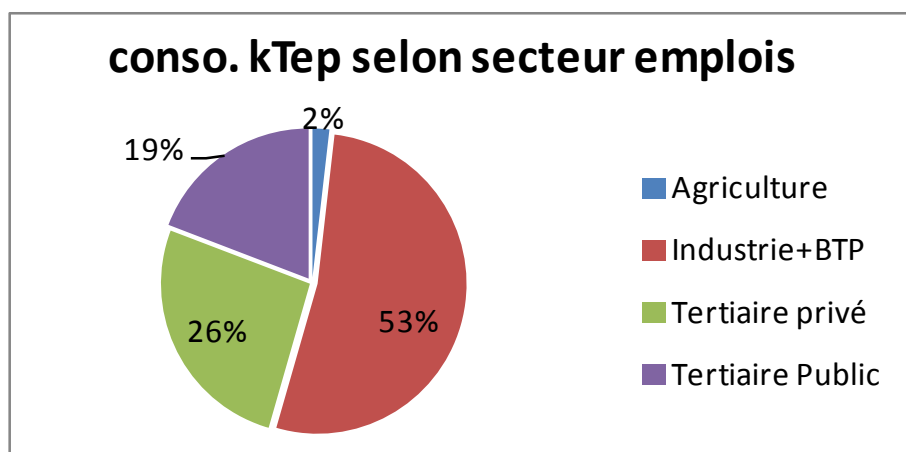
Énergie durable dans les
Entreprises de la Loire

EDEL : Appui TEPOS – SEM + PnR Pilat

2014 : Contribution candidature **TERRITOIRE À ÉNERGIE POSITIVE**

SAINT-ÉTIENNE MÉTROPOLE - PARC NATUREL RÉGIONAL DU PILAT

- Diagnostic de territoire – Industrie et tertiaire



facture énergétique «moyenne» par salarié :

- Industrie : **3800 € HTVA/pers/an**

-Tertiaire : **1000 € HTVA/pers/an**

- Agriculture : **2.700 € HTVA/pers/an**

Facture «globale» Economie du territoire : > 300 M€

Au total, plus de 100 Accompagnements EDEL sur territoire TEPOS dont :					
40 % entreprises > 100 personnes visitées					
30 % entreprises de 50 à 100 salariés					
12 % entreprises de 20 à 50 salariés					
plus de 20 % des entreprises industrielles de + de 10 salariés ont eu un accompagnement EDEL					

- Pilotage de GT -> construction collaborative plan d'actions (CCI, CMA, développeurs Eco, CLD, DDT, ...)



Énergie Durable dans les
Entreprises de la Loire

EDEL : Appui TEPOS – SEM + PnR Pilat

BÂTIMENTS
PUBLICS, TERTIAIRES

OBJECTIF N°1

**CONDUITE DU CHANGEMENT
ET DÉCLENCHEMENT DES
ACTIONS SUR LES BÂTIMENTS**

- Rechercher l'exemplarité des opérations

OBJECTIF N°3

**SOBRIÉTÉ ÉNERGÉTIQUE
DU BÂTI**

- Réduire les usages consommateurs d'énergie dans les bâtiments
- Réduire les consommations

OBJECTIF N°1

**RÉDUIRE LA CONSOMMATION
FINALE D'ÉNERGIE
DANS LE SECTEUR
ÉCONOMIQUE
ET LA SUBSTITUTION
D'ÉNERGIES
TRADITIONNELLES
PAR DES ÉNERGIES
RENOUVELABLES
ET DE RÉCUPÉRATION**

- Maîtriser la consommation et le coût énergétique pour favoriser la compétitivité des entreprises
- Diminuer la dépendance énergétique du territoire et augmenter son attractivité

OBJECTIF N°2

**ABOUTIR À LA TRANSITION
ÉNERGÉTIQUE
ET ÉCONOMIQUE
DES ENTREPRISES
ET DU TERRITOIRE
PAR LA RECONVERSION
DU TISSU ÉCONOMIQUE
ET LA CRÉATION
DE NOUVELLES ACTIVITÉS
INDUSTRIELLES
ET DE SERVICES**

- Adapter et reconvertir l'activité industrielle et tertiaire au contexte de l'énergie en lien avec les principes du développement durable
- Développer de nouvelles activités d'industrie et de service et de compétences

INDUSTRIE ÉTAT DES LIEUX
ET PROJET DE PLAN D'ACTION

**Plan d'actions :
en cours de lancement ...**

QUELQUES ACTIONS...

- Renforcement du dispositif d'accompagnement des entreprises aux économies d'énergie
- Développement de projets innovants avec les entreprises : récupération des déchets pour produire de l'énergie, fabrication de nouveaux produits



Opération EDEL : Questions ?

Accompagner la Transition Énergétique du territoire

Vaste et passionnante mission

Nécessitant de MOBILISER les moyens adéquats ...

*Et la collaboration active des parties prenantes ...
publiques et privées !*

Merci de votre attention

Fabienne ANSELIN – Johanne GROS

Chargée de mission Energie Entreprises

Fabienne.anselin@edel42.org – johanne.gros@edel42.org
