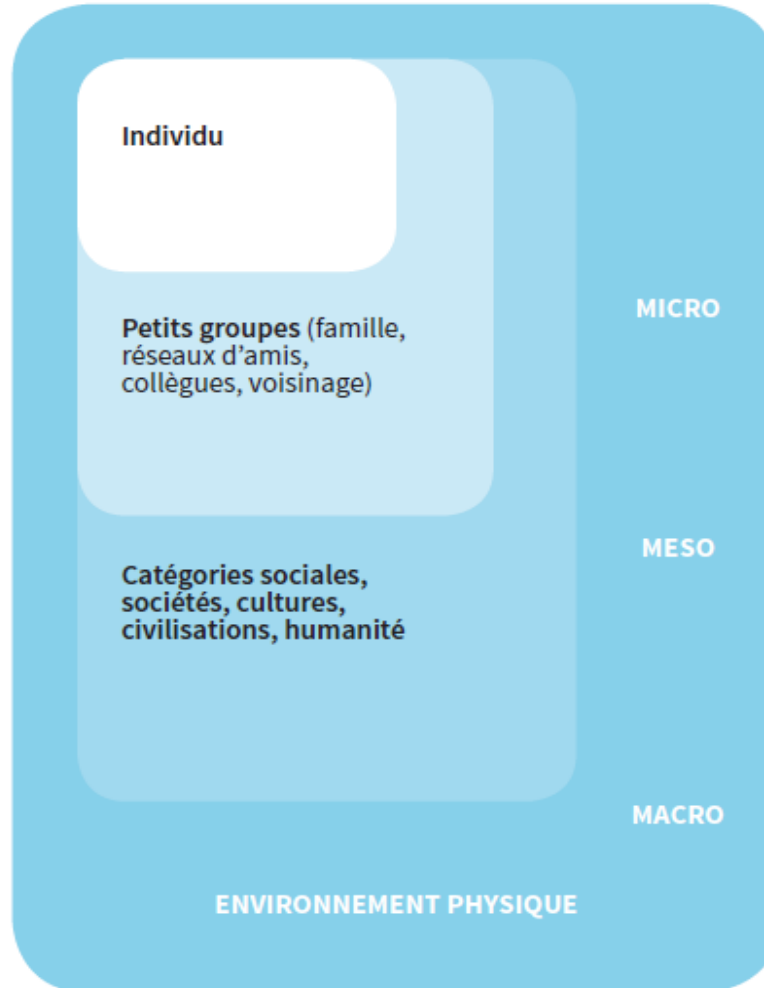


Les comportements relatifs à l'environnement et à l'énergie... et les voies multiples de leur évolution

Webinair Energie Cités 13 décembre 2016

Albane Gaspard & Solange Martin
ADEME - Service Economie et Prospective

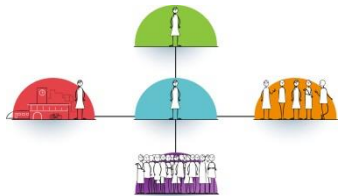
Des focus différents selon les disciplines



Psychologie
 Micro-économie
 Economie comportementale

Psycho-sociologie
 Sociologie
 Economie comportementale et théorie des jeux

Sociologie Anthropologie
 Macro-économie



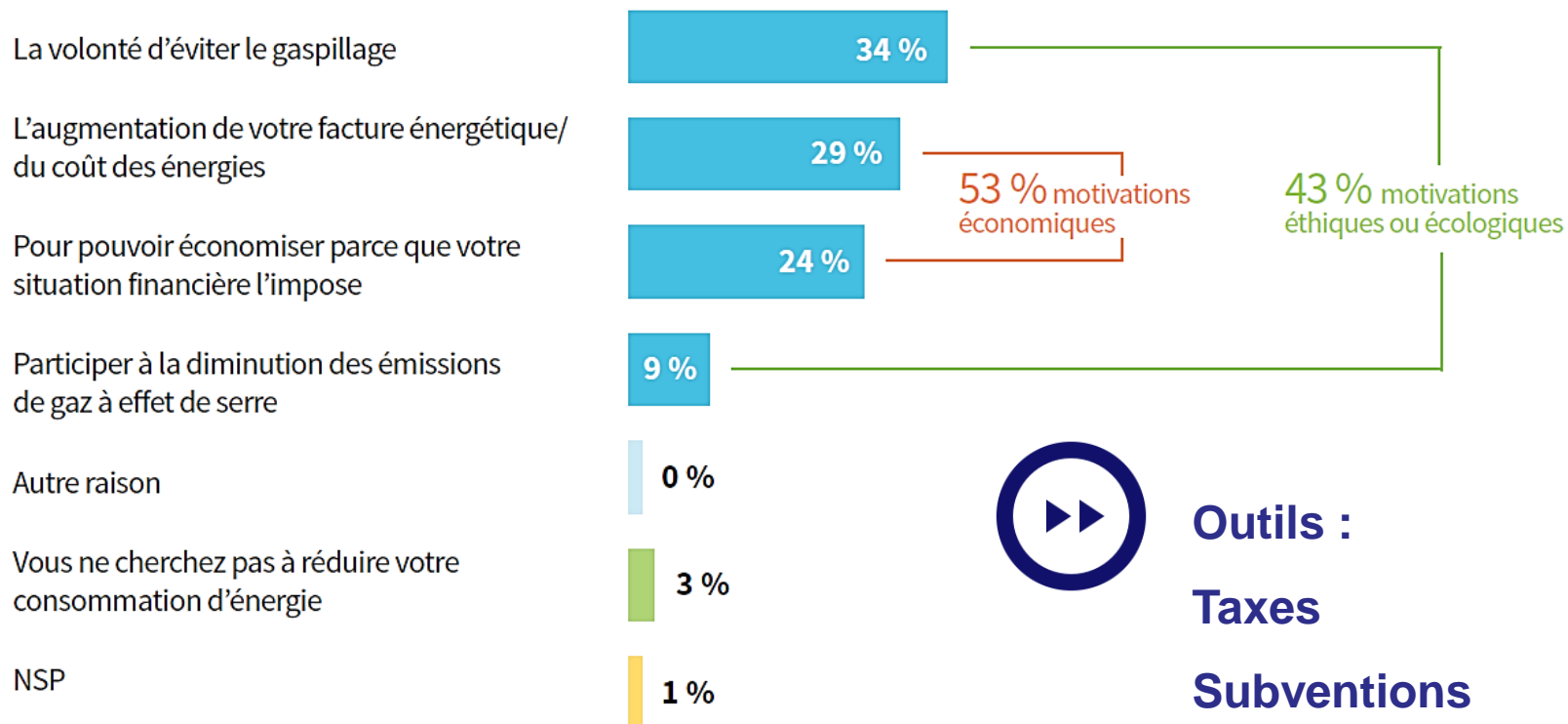
➤ Les approches qui se centrent sur l'individu





L'individu en économie : l'*homo oeconomicus* répond parfaitement à un signal prix

Qu'est-ce qui vous incite principalement à réduire votre consommation d'énergie ?



Source : ADEME / Opinion Way « environnement » 2015



Un apport de la psychologie (1/2) : les liens entre pensée et action

**L'approche
cognitive**

Penser = Agir

**L'approche
comportementale**

Agir = penser

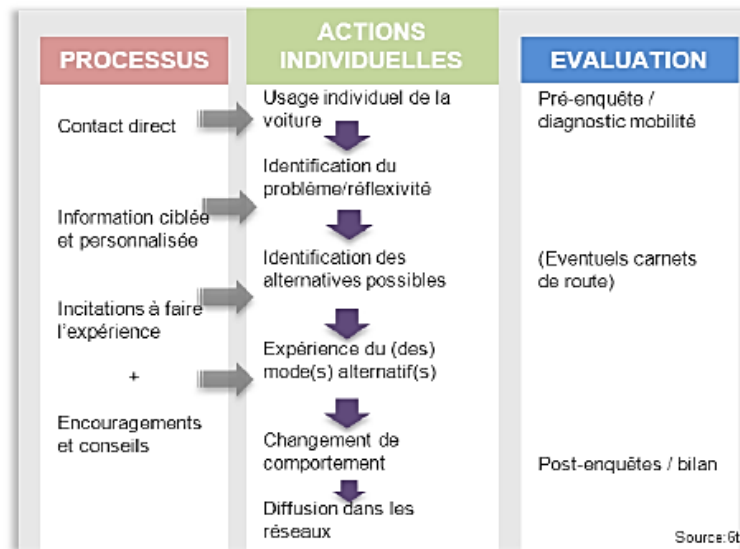




Outils :
Information et sensibilisation
Marketing social
Marketing individualisé
Communication engageante



Source: Pedro Laboy (Flicker)



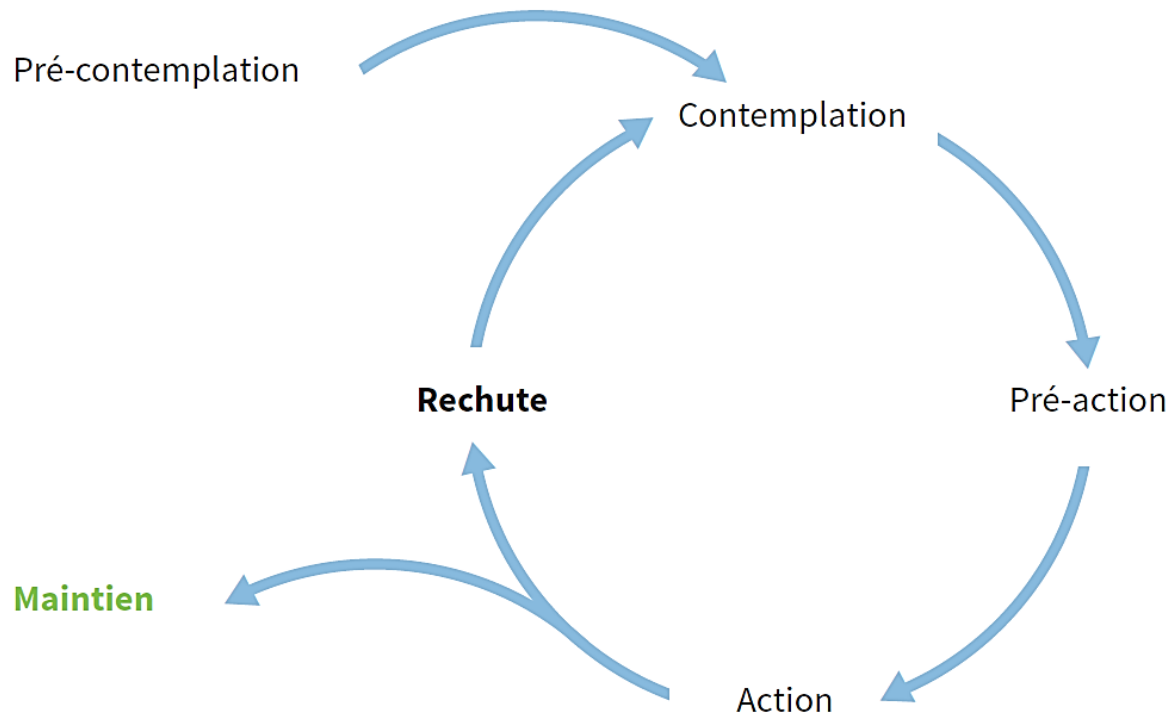
Source: Sebastian Wiertz (Flicker)

Source 6t : Processus des programmes de changement de comportements volontaires à partir de l'analyse réalisée par A. Rocci pour la DGITM-MEEDDAT, 2009.



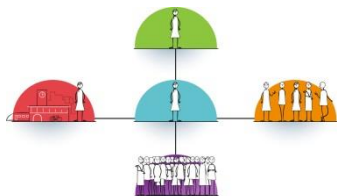


Un apport de la psychologie (2/2) : le changement est un processus



Le modèle transthéorique des six étapes du changement





➤ Les approches qui se centrent sur l'individu dans son groupe





Un apport de l'économie : l'action rationnelle pour soi et contre-productive pour tous (théorie des jeux)

- Les comportements des uns dépendent de ceux des autres.
- L'optimisation des intérêts individuels peut conduire à un équilibre sous-optimal pour chacun.

**Passager
clandestin**

**Dilemme du
prisonnier**





Outils : mieux répartir les gains et des pertes, améliorer la coordination entre acteurs



Source: ADEME



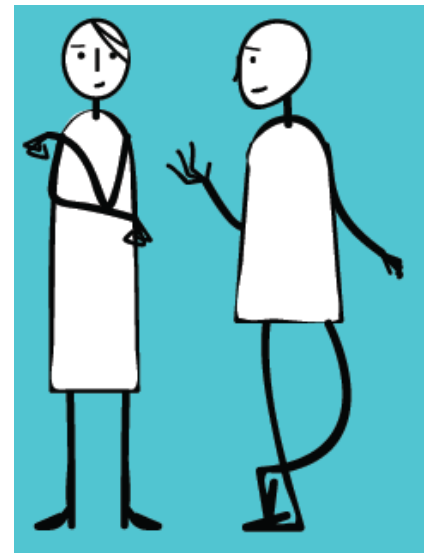


Un apport de la psychosociologie : « les autres » comme levier d'évolution des comportements

Petit groupe et conformisme social

Créer de nouvelles normes au sein de groupes pionniers

Le rôle des prescripteurs





Outils :

L'accompagnement individuel

Les *nudges* ou incitations qui jouent sur le conformisme social

L'accompagnement par le groupe



A4a: PSE sample report



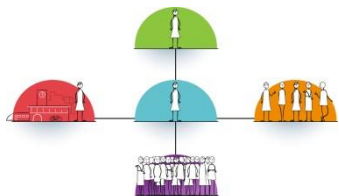
Source: <https://www.tedeytan.com/2011/03/14/7800>

[Qu'est-ce qu'une plateforme Wimoov ?]

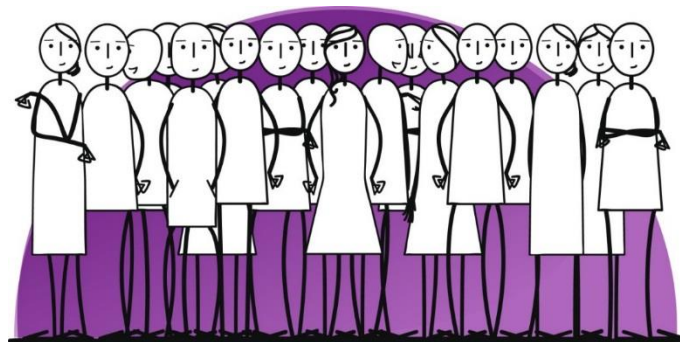


Exemples :
 ... Défi Famille à
 Energie Positive
 ... Alimentation Positive
 Pionniers du Climat





➤ **Focus sur l'individu dans son environnement meso et macrosocial**





Un apport de l'économie : les dispositifs collectifs en appui à la rationalité individuelle

**Biais de la
rationalité**

**Rationalité
limitée**

**Asymétries
d'information**

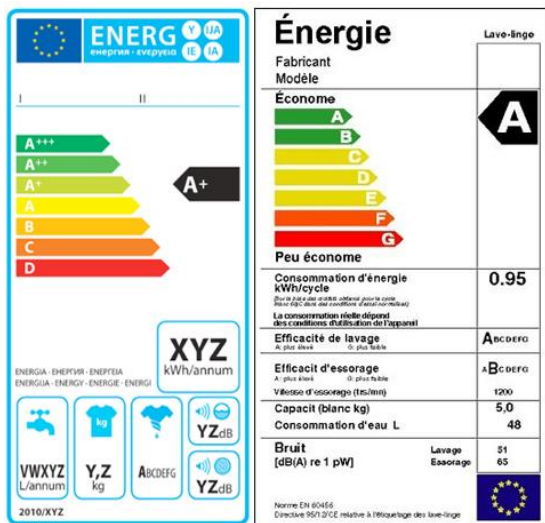




Outils :

Les dispositifs d'information sur la qualité

Pallier les biais cognitifs et alléger la charge cognitive



Offres intégrées de rénovation énergétique

PARCOURS D'ACCOMPAGNEMENT DU PARTICULIER

			Temps alloué	Durée du parcours
INFORMATION	1	Contact du particulier avec un acteur du territoire → génération d'une fiche unique puis orientation vers l'acteur concerné. Savécom prend en charge les travaux d'économies d'énergie.	Acteurs du territoire (EIE, ANAH, Savécom...)	
	2	Réalisation d'un audit énergétique.	Savécom	≈ 4-5 jours
ACCOMPAGNEMENT	3	Assistance à maîtrise d'ouvrage pour consulter et sélectionner des entreprises.	Savécom	≈ 10-12 jours
	4	Réalisation du plan de financement en identifiant l'ensemble des aides et ressources mobilisables.		
	5	Constitution et suivi des demandes de financement.		
	6	Maîtrise d'œuvre et réception des travaux avec contrôles de qualité et tests de performance formalisés par une convention de travaux tripartite entre le client, le groupement d'entreprises et Savécom.		
	7	Garantie de résultats sur les économies promises après travaux par un contrat de performance énergétique signé après l'audit.		
EVALUATION	8	Mesure et évaluation en temps réel des performances énergétiques selon les usages et les conditions climatiques.	Savécom	≈ 1 sem. / 3 ans

Source: ADEME





Un apport de l'économie et de la sociologie : jouer sur l'offre pour faire évoluer la demande



Outils : les instruments de régulation des marchés

Réguler via les approches volontaires

Ex: RSE

Réguler la rencontre de l'offre et de la demande

Ex: dispositifs d'information (labels, affichage environnemental)

Réguler via les instruments économiques

Ex: Taxe carbone

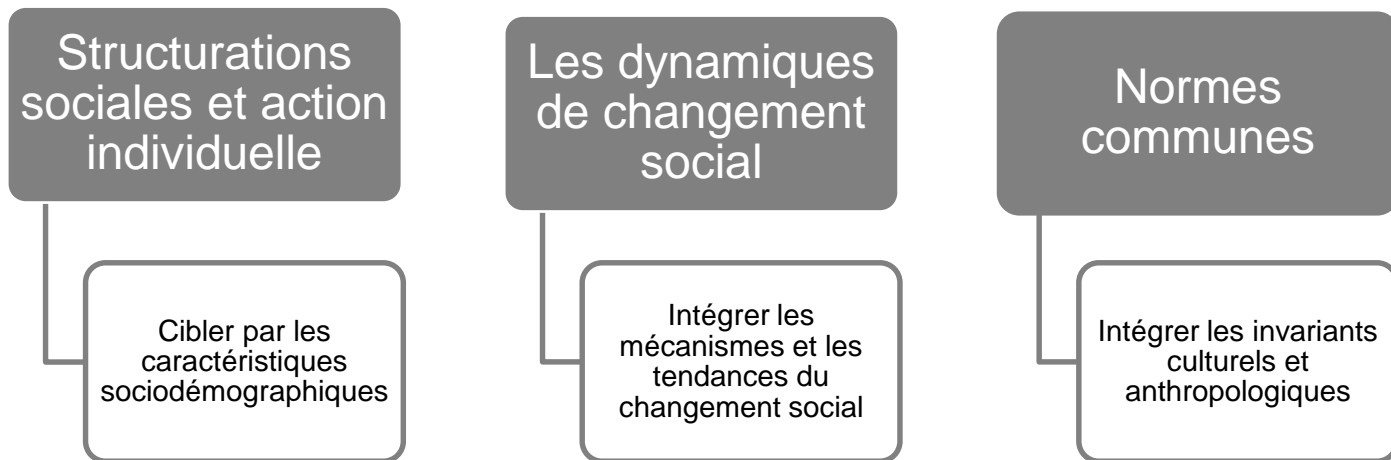
Réglementer l'offre disponible

Ex : Responsabilité Élargie du Producteur, Règlement Thermique, interdictions diverses (sacs plastiques, thermomètres au mercure)...



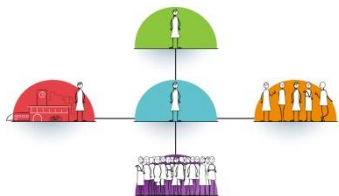


Un apport de l'anthropologie et de la sociologie : l'action individuelle comme expression d'une structuration sociale et de ses évolutions



Outils : normes juridiques et réglementations (interdire, limiter, obliger)



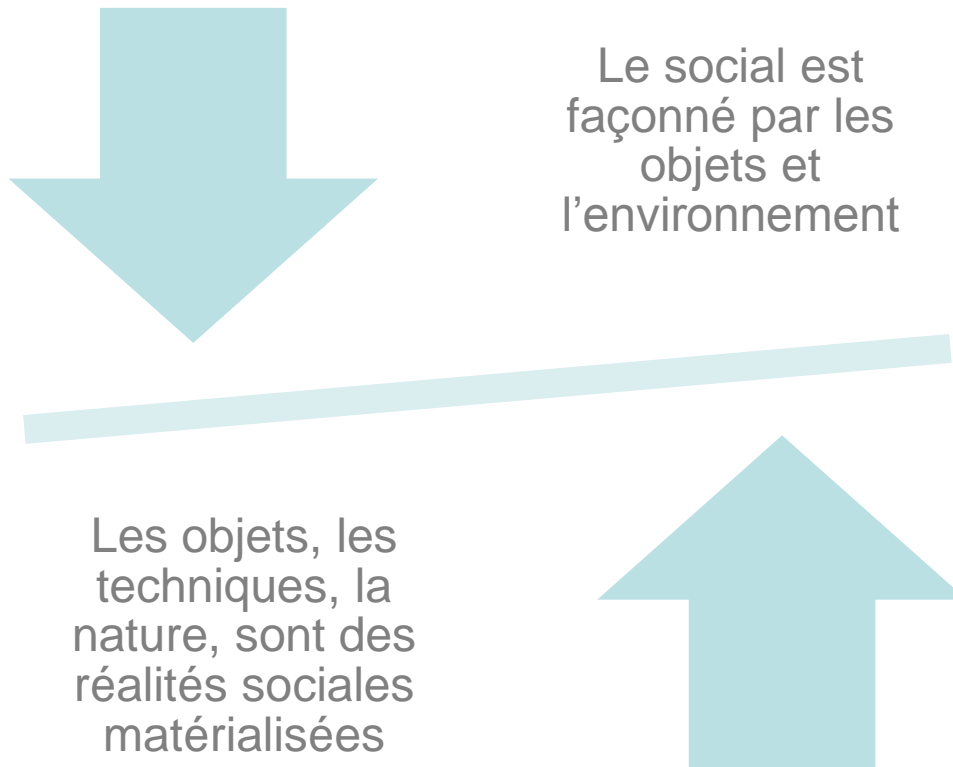


➤ Focus sur l'individu dans son environnement matériel et physique





Le rôle des réalités et dispositifs matériels vu par l'anthropologie et la sociologie des sciences, des techniques et de l'environnement



↪ Les individus ne sont pas les seuls à agir... les objets, dispositifs et techniques font aussi

↪ Entre l'utilisateur final attendu et l'utilisateur final réel, il y a toute la marge des adaptations et des détournements

↪ Les héritages et les dépendances sont aussi matérielles et technologiques





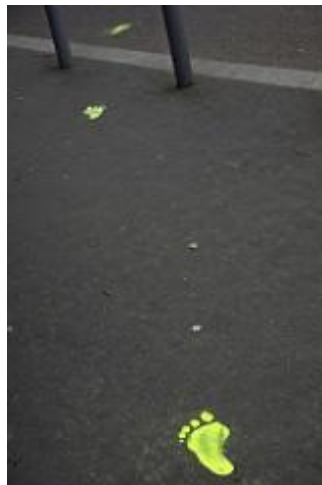
Outils :

Les *nudges* agissant sur l'environnement physique

L'aménagement à l'échelle du quartier

Planification urbaine et territoriale

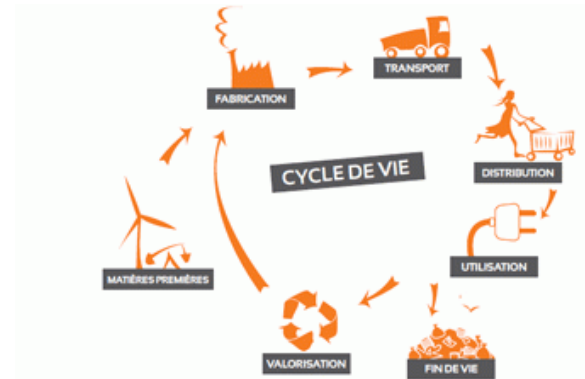
Agir sur les technologies et les procédés de production



Source: Frédéric BISSON (Flicker)



Source: Frédéric BISSON (Flicker)



Source: ADEME



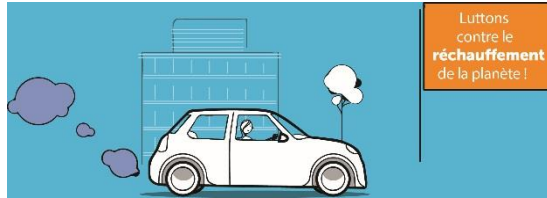
Source: Pierre-Alain Dorange (Flicker)



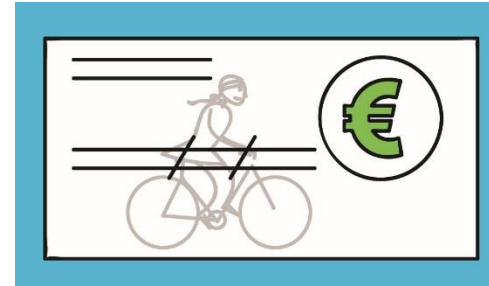
INSTRUMENTS D'AMÉNAGEMENT / D'INFRASTRUCTURE



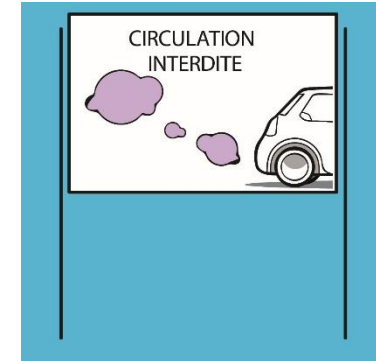
INSTRUMENTS D'INFORMATION ET DE COMMUNICATION



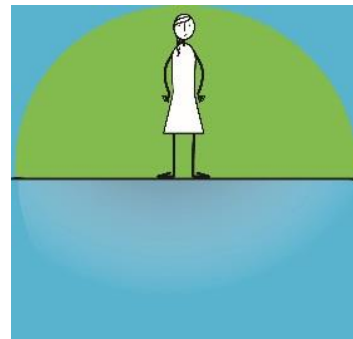
INSTRUMENTS ÉCONOMIQUES



INSTRUMENTS JURIDIQUES



Cibler l'individu



Cibler les acteurs
qui ont un impact sur
le contexte social,
économique et
matériel de l'individu

Merci de votre attention

albane.gaspard@ademe.fr
solange.martin@ademe.fr

Retrouvez l'ouvrage *Changer les comportements, faire évoluer les pratiques sociales vers plus de durabilité*

<http://www.ademe.fr/changer-comportements>

Et le film d'introduction de 3 minutes

<https://www.youtube.com/watch?v=RAhEoxPf8f4>