

1^{ère} rencontre des collectivités qui s'ENGAGEnt

*Quelles solutions participatives pour mobiliser
les acteurs locaux dans le PCET ?*

lundi 11 juin – 14.00-17.30

BIENVENUE

Agenda

14.00 – 14.10

Ouverture de la première rencontre – Tour de table

14.10 – 14.30

Objectifs des rencontres des collectivités qui s'ENGAGent
Présentation de l'approche ENGAGE

14.30 – 15.15

Retour sur la campagne de mobilisation de Leicester (UK) :
un travail de proximité avec l'implication des acteurs relais
Darsh Chauhan, Leicester Energy Agency



15.15 – 15.45

« Je change, ça change tout ! ».
Ce qui a changé avec ENGAGE à Rennes Métropole.
Brendan Catherine, Rennes Métropole



15.45 – 17.30

Tour de table des actions et réflexions des participants

*Quelles actions participatives avez-vous mises en place/sont en cours de réflexion ?
Quels résultats avez-vous obtenus ? Quelles sont les difficultés rencontrées ?*

17.30

Fin de la rencontre

Pourquoi ces rencontres ?

- **Partager votre expérience** d'approches participatives utilisées dans votre PCET
- **Echanger sur de nouvelles solutions** pour mobiliser les acteurs locaux
- **Vous inspirer** des activités mises en œuvre dans d'autres collectivités en France et en Europe

L'approche ENGAGE

www.citiesengage.eu

- Une campagne de communication **participative** mise en œuvre par des villes européennes...
- ... par laquelle citoyens et acteurs locaux s'engagent à **construire le futur énergétique de leur ville.**

Mobiliser grâce à des posters innovants

- Un outil facile d'utilisation pour éditer des posters personnalisés présentant des engagements concrets dans le domaine de l'énergie durable



Une approche participative en 5 étapes



Explorer



Organiser



Réunions
entre services





Mobiliser



Tous acteurs et actrices !

Gratuit, écologique, renouvelable, le soleil une solution valable.

www.pockautjun.org



Mobiliser





Mobiliser

MOBILISER

Montrer l'exemple

Impliquer les acteurs socio-économiques

Mobiliser les citoyens





Mobiliser



Créer





Créer



www.energycities.eu

Si votre ville a signé la Convention des Maires, le logo apparaîtra ici.

Travaillez avec un photographe professionnel pour prendre des photos de haute qualité en portrait ou paysage. L'originalité du poster dépend en grande partie de son image. Invitez donc les participants à être créatifs !

Le logo de votre campagne locale ENGAGE se trouve ici. Vous pouvez créer un logo avec un graphiste professionnel ou simplement utiliser du texte.

Le logo de votre ville s'insère automatiquement ici.



Dans ce cadre, vous pouvez entrer l'ENGAGEMENT du participant pris en photo.

C'est ici qu'apparaît le nom de la personne, du groupe ou de l'organisation. Le mois et l'année sont ajoutés automatiquement.



Créer



ENGAGE POSTER TOOL SIGN OUT

Energy Cities FR - Laura Gelin
MA VILLE MON COMPTE MON ÉQUIPE TRADUCTIONS AIDE DES IDÉES D'ENGAGEMENTS français

ENGAGEMENT GRÉGORY BATINA

Paramètres

Participants

Posters

Résultats

Posters admin

Résultats admin

CMS

Date de l'engagement: 07/10/2012

Catégorie d'engagement: Bâtiment

Personnes engagées: 2

Mr/M. Prénom: Grégory
Nom: Batina

Engagement: Nous nous engageons à mieux isoler notre maison et à nous rendre au travail à vélo.

Signature du poster: Grégory et Margit, Rennes

Orientation: Privatif Paysage

Position de l'engagement (cm): 125 depuis la gauche, 150 depuis le bas

Publier en ligne: Oui Non

FAISONS NOUS ENGAGEMENT à mieux isoler notre maison et à nous rendre au travail à vélo.

www.campagneengage.fr

[Retour à Participants](#)
[Enregistrer](#)

Communiquer





Communiquer



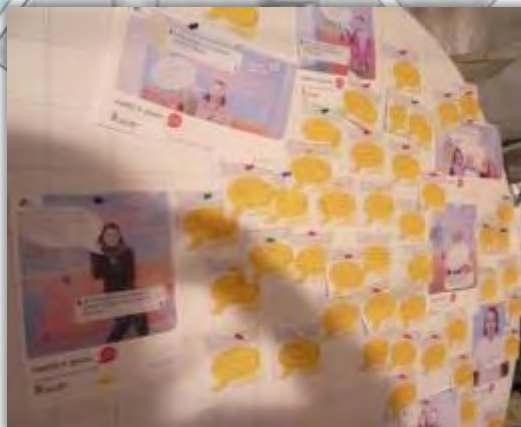


Communiquer





Communiquer



UNE CAMPAGNE DE COMMUNICATION QUI MENE A DE REELLES ECONOMIES D'ENERGIE

CIToyENS



4 152



5 838



422

citoyens évalués

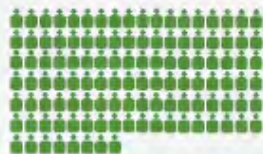
En moyenne un citoyen a réduit ses émissions annuelles de CO₂ de

12%

884

tonnes de CO₂ évitées

=



émissions de CO₂ annuelles de **109** citoyens européens*

ACTEURS SOCIO-ECONOMIQUES



466



1 803



82

organisations évaluées représentant

648 acteurs socio-économiques



7 182

tonnes de CO₂ évitées

RESPONSABLES PUBLICS



559



874



94

entités évaluées représentant

212 responsables publics



32 017

tonnes de CO₂ évitées

Tous les résultats sur l'ENGAGE meter



40 083

tonnes de CO₂ évitées depuis 2011

Organisations : entreprises, associations, ONG
Entités : autorité locale ou ses services, institutions publiques (à l'exception des bibliothèques, établissements scolaires, etc.)

*Source : EU energy in figures – statistical pocketbook 2012, European Commission. CO₂ per capita for the EU-27 in 2009: 8,106 kgCO₂/cap

Témoignages

- **Leicester :**

Retour sur la campagne de mobilisation : un travail de proximité avec l'implication des acteurs relais



- **Rennes Métropole :**

« Je change, ça change tout ! ». Ce qui a changé avec ENGAGE.



Votre expérience

- Quelles actions participatives avez-vous mises en place/sont en cours de réflexion ?
- Quels résultats avez-vous obtenus ? Quelles sont les difficultés rencontrées ?